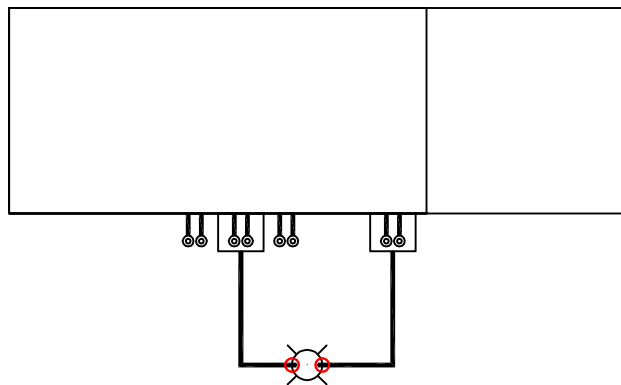
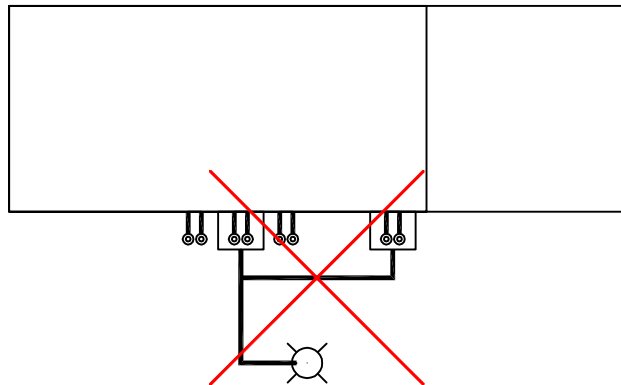
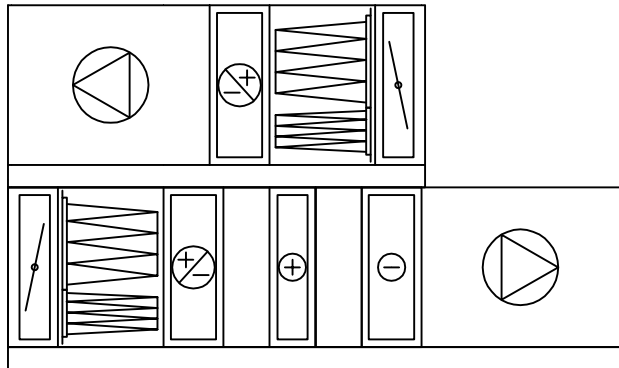


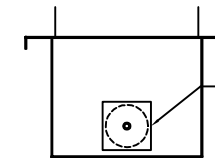
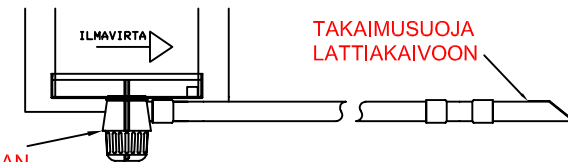
KONDENSIVESIPUTKISTO:



○ = TAKAIMUSUOJA

VESILUKON ASENNUS / ALIPAIN:

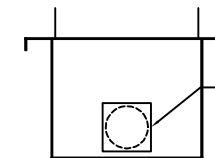
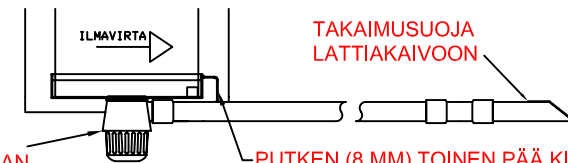
VESILUKKO ASENNETAAN ALTAAN POHJASSA OLEVAAN REIKÄÄN



VESILUKON HUOLTOKANSI ASENNETAAN PAIKOILLEEN SITEN, ETTÄ KANNESSA OLEVA PUTKI MENE VESILUKON POHJAAN KANSI RUUVATAAN KIINNI JA TIIVISTETÄÄN PUR-MASSALLA

VESILUKON ASENNUS / YLIPAIN:

VESILUKKO ASENNETAAN ALTAAN POHJASSA OLEVAAN REIKÄÄN



PUTKEN (8 MM) TOINEN PÄÄ KIERRETÄÄN NIITTIMUTTERIN SISÄÄN JA TOINEN PÄÄ VIEDÄÄN MUOVIPUTKEN KYLJESTÄ LÄPI (LÄPIVIENTIKUMITIIVISTE)

VESILUKON HUOLTOKANSI RUUVATAAN KIINNI JA TIIVISTETÄÄN PUR-MASSALLA

MASTERVERENT OY ILMANVAIHTOKOJETEKNIKKAA	PIIR. NO VL3 MK
KONDENSIVEDEN POISTO	P. T.
VESILUKKO, TAKAISKU JA PUTKISTO	P. T.
DHJE	26. 10. 2010